

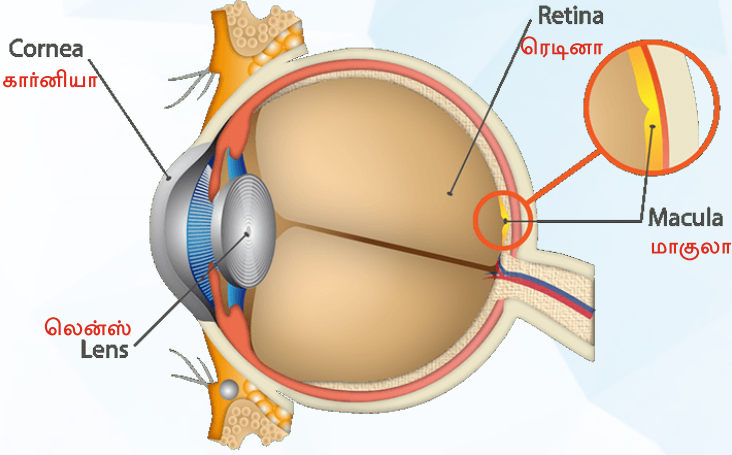
மாகுலர் டிஜெனரேஷன்

ஏஜ் ரிலேட்டட் மாக்குலர் டிஜெனரேஷன் (ஏஎம்டி)

ரெடினாவுக்கு ஏற்படும் பாதிப்பு மையப் பார்வை
மோசமாவதற்கு காரணமாகிறது



மாகுலர் டிஜெனரேஷன் படிக்கும் திறனை பாதிக்க அல்லது கண்பார்வையை குறைப்பதற்கு முக்கிய காரணமாகிறது. இதில் மைய பார்வைக்கு பொறுப்பான விழித்திரை பகுதியான மாகுலா சிதைவும் உட்படும். மாகுலர் டிஜெனரேஷன் மைய மற்றும் நிற பார்வையை பாதிப்பதற்கு காரணம் ஆகிறது. ஆனால், பக்கவாட்டு பார்வை பாதிக்கப்படுவதில்லை.



காரணங்கள்

- முதுமை அடைதல்
- அதிக இரத்த அழுத்தம்
- குடும்பத்தில் பலருக்கு இருத்தல்
- புகைபிடித்தல்
- உடல் பருமன்
- மோசமான உணவு முறை

ஏஆர்எம்டி-ல் மாகுலர் டிஜெனரேஷனை எவ்வாறு கண்டறிவது?

- விழித்திரை பரிசோதனை
- ட்ரூசென் தோற்றம், அளவு மற்றும் வடிவமைப்பு
- ஆம்ஸ்லர் கிரிட் டெஸ்டிங்
- ஃப்ளூரோசின் ஆஞ்சியோகிராபி கசியும் இரத்தக் குழாய்களை கண்டறிகிறது
- ஆப்டிகல் கோஹெரன்ஸ் டோமோகிராபி (ஓசிஐ) இமேஜிங்

மாகுலர் டிஜெனரேஷனுக்கு எவ்வாறு சிகிச்சை அளிக்கப்படுகிறது?

- மாகுலர் டிஜெனரேஷனுக்கு நிவாரணம் இல்லை
- சரியான உணவு முறை மற்றும் வைட்டமின் ஏ, சி, இ அதிகம் உள்ள மற்றும் பி-கரோட்டின் உடன் ஜிங்க் உள்ள வைட்டமின் துணை உணவுகள்.
- லேசர் சிகிச்சைகள் மற்றும் புதிய மருந்துகள்
- போட்டோ டைனமிக் தெரபி (பிடிடி)
- ஆன்டி-விஇஜிஎஃப் தெரபி
- பார்வை குறைவுக்காக உதவும் கருவிகள் கண் பார்வை இழப்பை சரி செய்கின்றன.



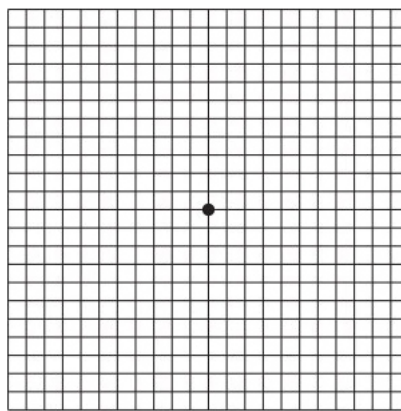
அறிகுறிகள்

மைய மங்கலான பார்வை

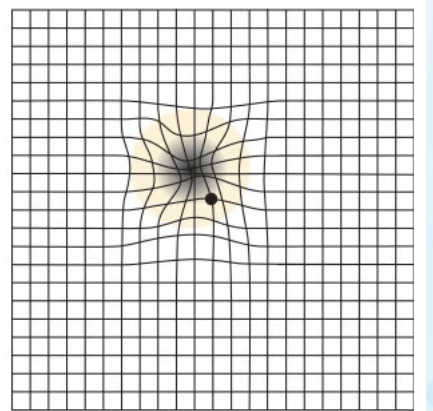


மாகுலர் டிஜெனரேஷன் இருந்தால் ஒரு பக்கத்தில் மத்தியில் உள்ள வார்த்தைகளை படிக்கும்போது அவை மங்கலாக தோன்றுவதை பார்க்கலாம்

இயல்பானவை



ஏஎம்டி



ஆம்ஸ்லர் கிரிட் டெஸ்ட் : ஒரு நோயாளி ஆம்ஸ்லர் கிரிட்-ன் மைய பகுதியில் ஒரு கருப்பு புள்ளியை ஒரு கண்ணை மூடிக் கொண்டு பார்க்கும்போது விழித்திரையின் சேதப்பட்ட பகுதிகள் வெளிறிய புள்ளிகள் அல்லது அலைஅலையான கோடுகள் தோன்றுவதற்கு காரணம் ஆகலாம்.

பல கண் நோய்களில் பார்வை இழப்பை தடுக்க இயலும் ஆரம்பத்திலேயே அறியப்பட்டு கண் சிகிச்சை அளிக்கப்பட்டால் சாத்தியம். வழக்கமான கண் பரிசோதனைகள் நல்ல கண் பார்வையை பராமரிக்க முக்கியம்.