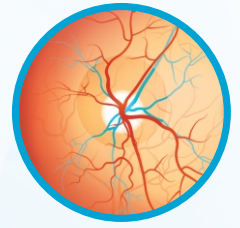


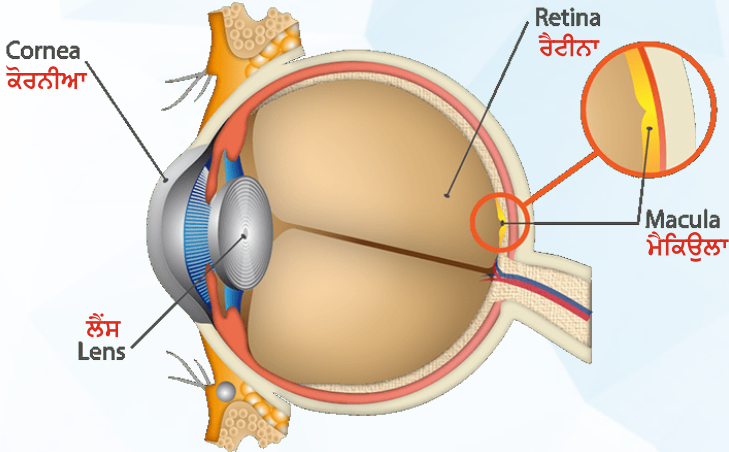
ਮੈਕਿਉਲਰ ਡੀਜੈਨਰੇਸ਼ਨ

ਏਜ ਰਿਲੇਟਿਡ ਮੈਕਿਉਲਰ ਡੀਜੈਨਰੇਸ਼ਨ (ਏਐਮਡੀ)

ਰੈਟੀਨਾ ਦੀ ਖਰਾਬੀ ਜਿਸ ਨਾਲ ਕੇਂਦਰੀ ਦ੍ਰਿਸ਼ਟੀ ਕਮਜ਼ੋਰ ਹੋ ਜਾਂਦੀ ਹੈ



ਮੈਕਿਉਲਰ ਡੀਜੈਨਰੇਸ਼ਨ ਪੜ੍ਹਨ ਅਤੇ ਦ੍ਰਿਸ਼ਟੀ ਵਿੱਚ ਕਮਜ਼ੋਰੀ ਦਾ ਮੁੱਖ ਕਾਰਣ ਹੈ। ਇਸ ਵਿੱਚ ਮੈਕਿਉਲਾ ਵਿੱਚ ਖਰਾਬੀ ਆ ਜਾਂਦੀ ਹੈ ਜੋ ਕੇਂਦਰੀ ਦ੍ਰਿਸ਼ਟੀ ਦੇ ਲਈ ਜ਼ਿੰਮੇਵਾਰ, ਰੈਟੀਨਾ ਦਾ ਇੱਕ ਹਿੱਸਾ ਹੈ। ਮੈਕਿਉਲਰ ਡੀਜੈਨਰੇਸ਼ਨ ਕੇਂਦਰੀ ਅਤੇ ਰੰਗ ਸਬੰਧੀ ਦ੍ਰਿਸ਼ਟੀ ਵਿੱਚ ਖਰਾਬੀ ਲਿਆਉਂਦਾ ਹੈ ਪਰ ਸਾਈਡ ਦੀ ਦ੍ਰਿਸ਼ਟੀ ਤੇ ਕੋਈ ਅਸਰ ਨਹੀਂ ਹੁੰਦਾ।

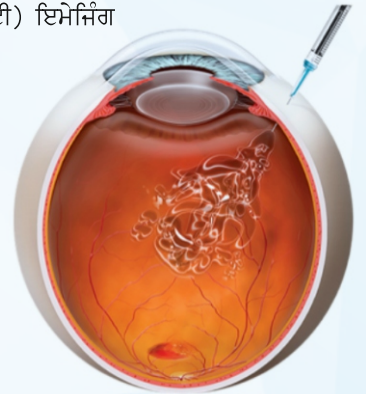


ਕਾਰਣ

- ਉਮਰ ਵੱਧਣਾ
- ਵੱਧ ਬਲੈਂਡ ਪ੍ਰੈਸ਼ਰ
- ਪਾਰਿਵਾਰਕ ਇਤਿਹਾਸ
- ਧੂਮਰਪਾਨ
- ਮੁਟਾਪਾ
- ਕਮਜ਼ੋਰ ਖੁਰਾਕ

ਏਆਰਐਮਡੀ ਵਿੱਚ ਮੈਕਿਉਲਰ ਡੀਜੈਨਰੇਸ਼ਨ ਦਾ ਨਿਦਾਨ ਕਿਸ ਤਰ੍ਹਾਂ ਹੁੰਦਾ ਹੈ?

- ਰੈਟੀਨਾ ਦੀ ਜਾਂਚ
- ਡਰੂਸੇਨ ਦਾ ਸਰੂਪ, ਅਕਾਰ ਅਤੇ ਸੰਖਿਆ
- ਐਮਸਲਰ ਗ੍ਰਿਡ ਟੈਸਟਿੰਗ
- ਫਲੋਰੋਸਿਨ ਐਂਜੀਓਗ੍ਰਾਫੀ ਲੀਕ ਕਰ ਰਹੇ ਰਕਤ ਨਸਾਂ ਦਾ ਪਤਾ ਲਗਾਉਂਦਾ ਹੈ
- ਔਪਟੀਕਲ ਕੋਹੇਰੇਂਸ ਟੋਮੋਗ੍ਰਾਫੀ (ਓਸੀਟੀ) ਇਮੇਜਿੰਗ



ਮੈਕਿਉਲਰ ਡੀਜੈਨਰੇਸ਼ਨ ਦਾ ਇਲਾਜ ਕੀ ਹੈ?

- ਮੈਕਿਉਲਰ ਡੀਜੈਨਰੇਸ਼ਨ ਦਾ ਕੋਈ ਇਲਾਜ ਨਹੀਂ ਹੈ
- ਸਹੀ ਖੁਰਾਕ ਅਤੇ ਏ, ਸੀ, ਈ ਅਤੇ ਬੀਟਾ-ਕੈਰੋਟੀਨ ਜ਼ਿੰਕ ਵਿੱਚ ਭਰਪੂਰ ਵਿਟਾਮਿਨ ਸਪਲੀਮੈਂਟ
- ਲੇਜ਼ਰ ਟ੍ਰੀਟਮੈਂਟ ਅਤੇ ਨਵੀਆਂ ਦਵਾਈਆਂ
- ਫੋਟੋ ਡਾਯਨੈਮਿਕ ਥੈਰੇਪੀ (ਪੀਡੀਟੀ)
- ਐਂਟੀ-ਵੀਈਜੀਐਫ ਥੈਰੇਪੀ
- ਦ੍ਰਿਸ਼ਟ ਹਾਨੀ ਦੀ ਕਮੀ ਲੋ-ਵਿਜ਼ਨ ਏਡਸ ਪੂਰਾ ਕਰਦੇ ਹਨ

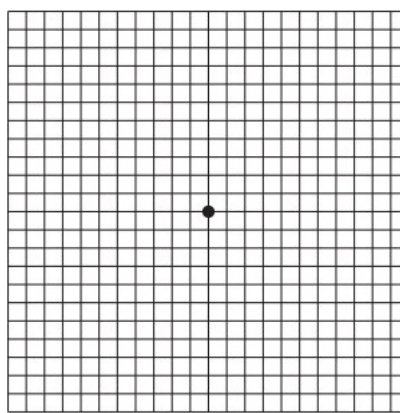
ਲੱਛਣ

ਕੇਂਦਰੀ ਧੁੰਦਲੀ ਨਜ਼ਰ

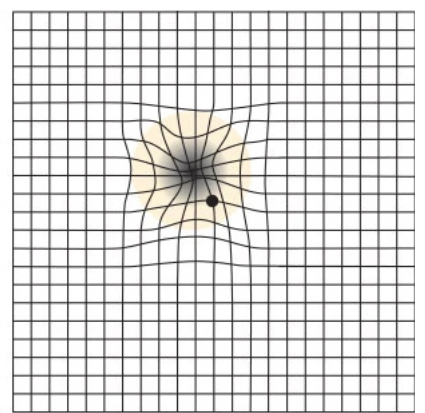


ਮੈਕਿਉਲਰ ਡੀਜੈਨਰੇਸ਼ਨ ਨਾਲ ਪੰਨੇ ਦੇ ਵਿੱਚਕਾਰ ਸ਼ਬਦ ਧੁੰਦਲੇ ਨਜ਼ਰ ਆ ਸਕਦੇ ਹਨ।

ਸਧਾਰਨ



ਏਐਮਡੀ



ਐਮਸਲਰ ਗ੍ਰਿਡ ਟੈਸਟ: ਜਦੋਂ ਮਰੀਜ਼ ਐਮਸਲਰ ਗ੍ਰਿਡ ਦੇ ਵਿੱਚ ਬਣੇ ਕਾਲੇ ਧੱਬੇ ਨੂੰ ਇੱਕ ਅੱਖ ਬੰਦ ਕਰ ਕੇ ਵੇਖਦਾ ਹੈ ਤਾਂ, ਰੈਟੀਨਾ ਦੇ ਹਾਨੀ ਵਾਲੇ ਹਿੱਸੇ ਦੇ ਕਾਰਣ ਉਸ ਨੂੰ ਧੁੰਦਲੇ ਧੱਬੇ ਜਾਂ ਲਹਰਦਾਰ ਲਕੀਰਾਂ ਨਜ਼ਰ ਆਉਂਦੀਆਂ ਹਨ।

ਅੱਖਾਂ ਦੀਆਂ ਕਈ ਬਿਮਾਰੀਆਂ ਦੇ ਛੇਤੀ ਨਿਦਾਨ ਅਤੇ ਇਲਾਜ ਨਾਲ ਦ੍ਰਿਸ਼ਟੀ ਦੀ ਹਾਨੀ ਤੋਂ ਬਚਾਇਆ ਜਾ ਸਕਦਾ ਹੈ। ਸਹੀ ਦ੍ਰਿਸ਼ਟੀ ਬਣਾਏ ਰੱਖਣ ਦੇ ਲਈ ਅੱਖਾਂ ਦੀ ਨਿਯਮਿਤ ਜਾਂਚ ਜ਼ਰੂਰੀ ਹੈ।