

# ਗਲੋਕੋਮਾ ਕੀ ਹੈ ?

ਅੱਖ ਦੀ ਪੁਤਲੀ ਵਿੱਚ ਦਬਾਅ ਵੱਧਣਾ, ਜਿਸ ਦਾ ਨਤੀਜਾ ਹੈ ਹੌਲੇ-ਹੌਲੇ ਅੱਖਾਂ ਦੀ ਰੋਸ਼ਨੀ ਜਾਣਾ।

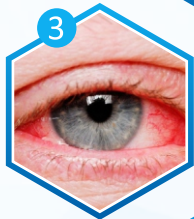
ਗਲੋਕੋਮਾ ਦੇ ਲੱਛਣ ਕੀ ਹਨ?



1 ਲਾਈਟਾਂ ਦੇ ਆਸਪਾਸ ਤੇਜ਼ ਨਜ਼ਰ ਆਉਣਾ



2 ਆਲੇ-ਦੁਆਲੇ ਦੀ ਦ੍ਰਿਸ਼ਟੀ ਨਹੀਂ ਰਹਿਣੀ



3 ਅੱਖਾਂ ਵਿੱਚ ਲਾਲੀ



4 ਪੁੰਦਲੀ ਨਜ਼ਰ



5 ਅੱਖਾਂ ਵਿੱਚ ਤੇਜ਼ ਦਰਦ ਦੇ ਨਾਲ ਮਤਲੀ ਜਾਂ ਉਲਟੀ

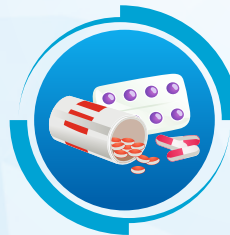
ਗਲੋਕੋਮਾ ਦੇ ਜੋਖਮ ਕਾਰਕ ਕੀ ਹਨ?

40 ਤੋਂ ਵੱਧ ਦੀ ਉਮਰ ਦੇ ਲੋਗ



ਗਲੋਕੋਮਾ ਦਾ ਪਾਰਿਵਾਰਕ ਇਤਿਹਾਸ

ਕਮਜ਼ੋਰ ਨਜ਼ਰ



ਲੰਬੇ ਸਮੇਂ ਤੱਕ ਸਟੈਰਾਈਡ ਦਵਾਈਆਂ ਦੀ ਵਰਤੋਂ

ਡਾਯਬਿਟੀਜ਼



ਹਾਈਪਰਟੈਨਸ਼ਨ

# ਬੱਚਿਆਂ

ਵਿੱਚ ਜਲਦ ਨਿਦਾਨ

ਅੱਖਾਂ 'ਤੇ ਦਬਾਅ ਦੀਆਂ ਨਿਸ਼ਾਨੀਆਂ ਸ਼ਾਇਦ ਸਪਸ਼ਟ ਨਾ ਹੋਣ। ਮਾਤਾ-ਪਿਤਾ ਨੇ ਇਹਨਾਂ ਲੱਛਣਾਂ ਤੇ ਨਜ਼ਰ ਰੱਖਣੀ ਚਾਹੀਦੀ ਹੈ:

- ਪੁੰਦਲੀ ਅ-ਸਮਾਨ ਰੂਪ ਵਿੱਚ ਵੱਡੀ ਅੱਖ/ਅੱਖਾਂ
- ਸੂਰਜ ਦੀ ਰੋਸ਼ਨੀ ਜਾਂ ਕੈਮਰੇ ਦੇ ਫਲੈਸ਼ ਨਾਲ ਸੰਵੇਦਨਸ਼ੀਲ ਅੱਖਾਂ
- ਬਹੁਤ ਜ਼ਿਆਦਾ ਹੰਝੂ ਆਉਣੇ
- ਹਨੇਰੇ ਵਿੱਚ ਐਡਜਸਟ ਹੋਣ ਵਿੱਚ ਪਰੇਸ਼ਾਨੀ
- ਲਾਲ ਅੱਖਾਂ



ਗਲੋਕੋਮਾ ਦੇ ਇਹ ਲੱਛਣ ਹੋਣ 'ਤੇ, ਆਪਣੇ ਬੱਚੇ ਦੀ ਜਾਂਚ ਕਿਸੇ ਪੀਡੀਆਟ੍ਰਿਕ ਅੱਖ ਦੇ ਡਾਕਟਰ / ਆਪਥੈਲਮੋਲੋਜਿਸਟ ਤੋਂ ਕਰਾਉ।