

# ଗ୍ଲୋକୋମା କ'ଣ ?

ଆଖି ଡୋଳା ମଧ୍ୟରେ ଚାପ ବଢ଼ିବା, ଯାହା ଧୀରେ ଧୀରେ ଦୃଷ୍ଟିଶକ୍ତି ହାନିର କାରଣ ସାଜିଥାଏ

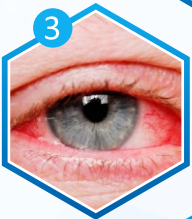
## ଗ୍ଲୋକୋମାର ଲକ୍ଷଣଗୁଡ଼ିକ କ'ଣ ?



ଆଲୋକ ଚାରିପଟେ ବଳୟ ଦେଖାଯିବା



ପାର୍ଶ୍ୱବର୍ତ୍ତୀ ଦୃଷ୍ଟି ହରାଇବା



ଆଖି ନାଲି ପଡ଼ିବା



ଝାସ୍‌ଝାସ ଦୃଷ୍ଟି



ଆଖିରେ ତୀବ୍ର ଯନ୍ତ୍ରଣା ସହିତ ବାନ୍ଧି ଲାଗିବା କିମ୍ବା ବାନ୍ଧି ହେବା

## ଗ୍ଲୋକୋମାର ଆଶଙ୍କାଗତ କାରକଗୁଡ଼ିକ କ'ଣ ?

40 ବର୍ଷରୁ ଅଧିକ ବୟସର ବ୍ୟକ୍ତି



ଗ୍ଲୋକୋମାର ପାରିବାରିକ ଇତିହାସ

ଦୁର୍ବଳ ଦୃଷ୍ଟିଶକ୍ତି



ଦୀର୍ଘ ସମୟ ଧରି ଷ୍ଟେରଏଡ୍ ଔଷଧ ସେବନ



ଡାଇବେଟିସ୍



ଉଚ୍ଚ ରକ୍ତଚାପ



# ପିଲାଙ୍କ

## ଠାରେ ସମ୍ଭବ ନିଦାନ

ଆଖି ଉପରେ ଚାପର ସଙ୍କେତଗୁଡ଼ିକ ଦ୍ରୁତ ସ୍ୱଳ୍ପ ହୋଇ ନ ପାରେ । ପିତାମାତାମାନେ ନିମ୍ନଲିଖିତ ଲକ୍ଷଣଗୁଡ଼ିକ ଉପରେ ନଜର ରଖିବା ଆବଶ୍ୟକ:

- ମେଘାଜ୍ୱଳ, ଅସ୍ୱାଭାବିକ ଭାବେ ବଡ଼ ଆଖି
- ସୂର୍ଯ୍ୟାଲୋକ ଓ କ୍ୟାମେରା ଫ୍ଲାଶ ପ୍ରତି ସମ୍ପେଦନଶୀଳ ଆଖି
- ଅତ୍ୟଧିକ ଛୁହ ବାହାରିବା
- ଅନ୍ଧାରରେ ଅଭ୍ୟସ୍ତ ହେବାରେ ସମସ୍ୟା
- ଆଖିରେ ଲାଲିମା



ଗ୍ଲୋକୋମାର ଏହି ଲକ୍ଷଣ ଥିଲେ, ନିଜ ପିଲାଙ୍କ ଯାଞ୍ଚ କୌଣସି ପେଡିଆଟ୍ରିକ୍ ଆଖି ଡାକ୍ତର/ଅପଥାଲମୋଲୋଜିଷ୍ଟଙ୍କ ନିକଟରେ କରାଇନିଅନ୍ତୁ