

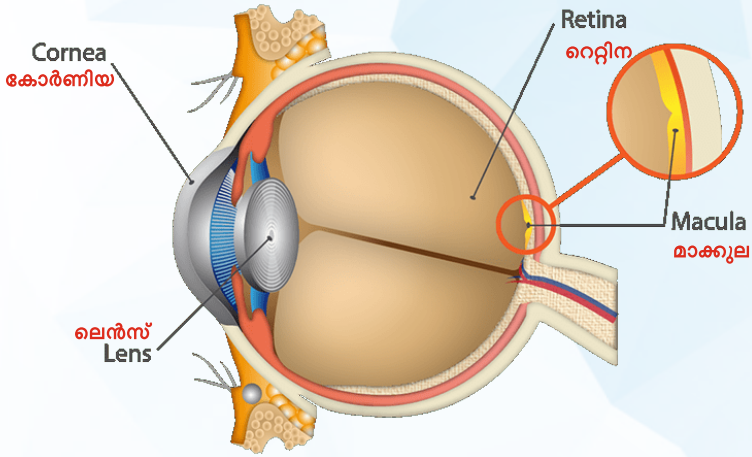
മാക്കുലർ ഡീജനറേഷൻ

ഏജ് റിലേറ്റഡ് മാക്കുലർ ഡീജനറേഷൻ (എഎംഡി)

മോശമായ കേന്ദ്രീയ കാഴ്ചയ്ക്കു കാരണമാകുന്ന റെറ്റിനയുടെ മോശമാകൽ



മാക്കുലർ ഡീജനറേഷൻ വായിക്കുന്നതിനും കാണുന്നതിനും പ്രയാസമുണ്ടാക്കുന്ന ഒരു പ്രധാന കാരണമാണ്. ഇതിൽ കേന്ദ്രീയ കാഴ്ചയ്ക്ക് ഉത്തരവാദിയായ റെറ്റിനയുടെ ഭാഗമായ മാക്കുലയുടെ തകർച്ച ഉൾപ്പെടുന്നു. മാക്കുലർ ഡീജനറേഷൻ കേന്ദ്രീയ കാഴ്ചയ്ക്കും നിറം തിരിച്ചറിയുന്നതിനും ബുദ്ധിമുട്ടുണ്ടാക്കുന്നു, പക്ഷേ വശങ്ങളിലെ കാഴ്ചയെ ബാധിക്കുന്നില്ല.



കാരണം

- പ്രായമാകൽ പ്രക്രിയ
- ഉയർന്ന രക്ത സമ്മർദ്ദം
- കുടുംബ പാരമ്പര്യം
- പുകവലി
- അമിത വണ്ണം
- മോശമായ ആഹാരം

എന്തർഎംഡിയിൽ മാക്കുലർ ഡീജനറേഷൻ രോഗനിർണ്ണയം ചെയ്യുന്നത് എങ്ങനെ?

- റെറ്റിനയുടെ പരിശോധന
- ഡ്രയസന്റെ രൂപവും വലിപ്പവും അളവും
- ആംസ്ലർ ട്രിഡ് ടെസ്റ്റിംഗ്
- ഫ്ലൂവോറൈഡ് ആൻജിയോഗ്രാഫി രക്തക്കുഴലുകളിലെ ചോർച്ച കണ്ടെത്തുന്നു
- ഒപ്റ്റിക്കൽ കോഹറൻസ് ടോമോഗ്രാഫി (ഒസിടി) ഇമേജിംഗ്



മാക്കുലർ ഡീജനറേഷൻ ചികിത്സിക്കുന്നത് എങ്ങനെ?

- മാക്കുലർ ഡീജനറേഷൻ സുഖപ്പെടുത്താൻ കഴിയുകയില്ല
- ശരിയായ ആഹാരവും വിറ്റമിൻ എ, സി, ഇ, ബീറ്റാ-കരോട്ടിൻ, സിങ്ക് എന്നിവ അടങ്ങിയ സപ്ലിമെന്റുകൾ
- ലേസർ ചികിത്സകളുടെ പുതിയ മരുന്നുകളും
- ഫോട്ടോ ഡൈനാമിക് തെറാപ്പി (പിഡിടി)
- ആന്റി-വീജിഇഎഫ് തെറാപ്പി
- കാഴ്ച സഹായികൾ കാഴ്ചക്കുറവ് പരിഹരിക്കാൻ സഹായിക്കും

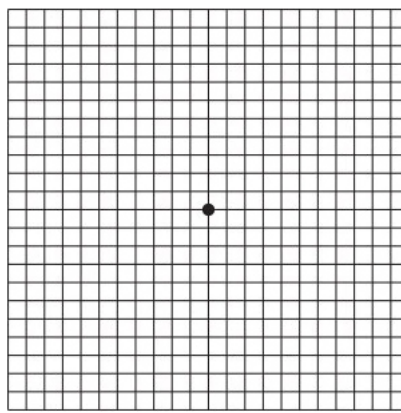
ലക്ഷണങ്ങൾ

മങ്ങിയ കേന്ദ്രീയ കാഴ്ച



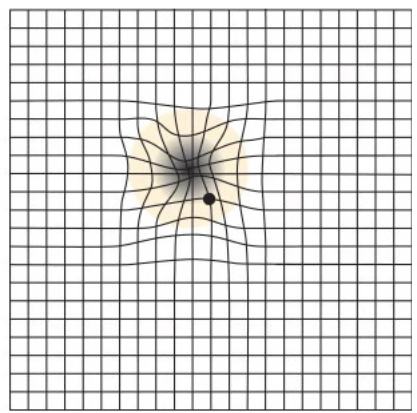
മാക്കുലർ ഡീജനറേഷൻ പേജിന്റെ മദ്ധ്യഭാഗത്തുള്ള വാക്കുകൾ അപ്യക്തമായി കാണാൻ ഇടയാക്കാം.

സാധാരണം



ആംസ്ലർ ട്രിഡ് ടെസ്റ്റ്: രോഗി ഒരു കണ്ണ് അടച്ചു പിടിച്ചുകൊണ്ട് ആംസ്ലർ ട്രിഡിന്റെ മദ്ധ്യഭാഗത്തുള്ള കറുത്ത പൊട്ടുകളിൽ നോക്കുമ്പോൾ, റെറ്റിനയുടെ കേടുപറ്റിയ ഭാഗങ്ങൾ പൊട്ടുകളെ മങ്ങിയതോ വളഞ്ഞതോ ആയി കാണാൻ ഇടയാക്കിയേക്കാം.

എഎംഡി



നേരത്തേ കണ്ടെത്തുകയും ചികിത്സിക്കുകയും ചെയ്യുന്നപക്ഷം പല നേത്ര രോഗങ്ങൾ കാരണത്താലും സംഭവിക്കാവുന്ന കാഴ്ച നഷ്ടം തടയാൻ സാധിക്കും. നല്ല കാഴ്ച നിലനിർത്തുന്നതിന് പതിവായി നേത്ര പരിശോധനകൾ പ്രധാനമാണ്.