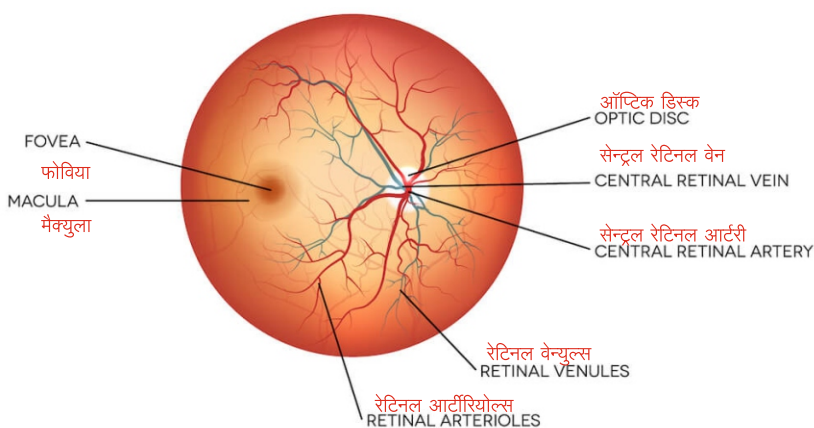


जानिए कुछ सच्चाइयाँ

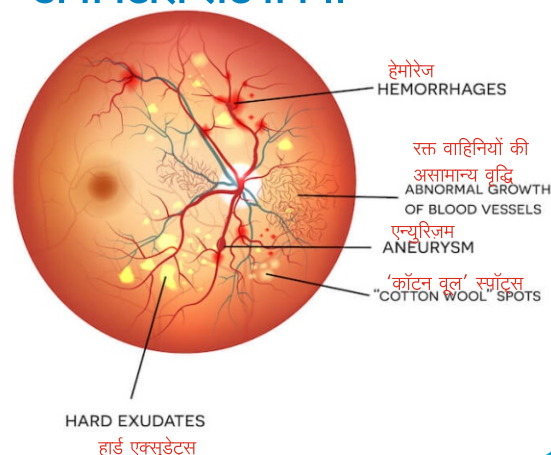
डायबिटिक रेटिनोपैथी की

डायबिटिक रेटिनोपैथी तब होता है जब डायबटीस रेटिना, यानि आँख के पीछे के प्रकाश से संवेदनशील टिशु, के अन्दर की छोटी रक्त वाहिनियों को नुकसान पहुंचाता है

सामान्य रेटिना

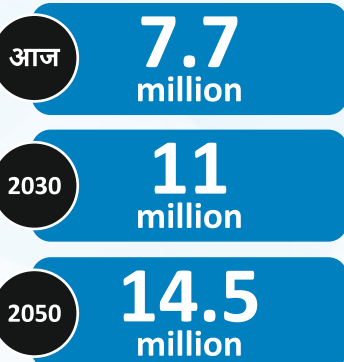


डायबटीस रेटिनोपैथी



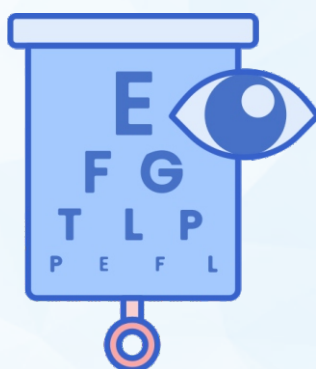
एक बढ़ती समस्या

डायबिटिक रेटिनोपैथी 20-74 साल की कामकाजी उम्र वाले वयस्कों में अंधेपन का प्रमुख कारण है।



जल्दी नहीं दिखते लक्षण

लेकिन, समय के साथ, डायबिटिक रेटिनोपैथी और बुरा हो सकता है जिसका नतीजा है दृष्टी खोना या अंधापन



किन्हें है जोखिम ?

टाइप 1 और टाइप 2, दोनों प्रकार के डायबटीस वाले जोखिम में हैं



95%

कमी दृष्टि खोने के खतरे में

जल्दी पता चलना, समय पर इलाज, और उचित देखभाल तथा जाँच से दृष्टि खोने के गंभीर खतरे को 95% तक कम किया जा सकता है