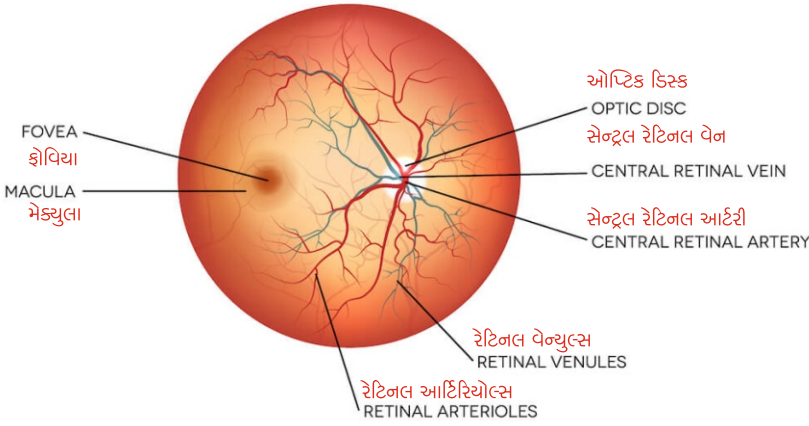


જાણો અમુક સચ્ચાઈ

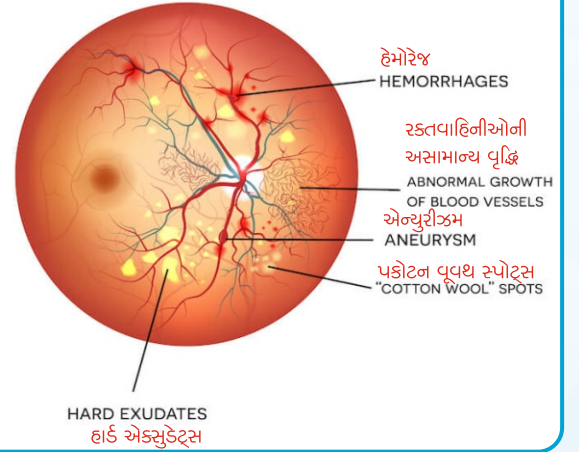
ડાયાબીટિક રેટિનોપેથીની

ડાયાબીટિક રેટિનોપેથી ત્યારે થાય છે જ્યારે ડાયાબીટીસ રેટિના, એટલે કે, આંખની પાછળના પ્રકાશથી સંવેદનશી ટિશ્યુના અંદરની નાની રક્તવાહિનીઓને નુકસાન પહોંચે છે.

સામાન્ય રેટિના

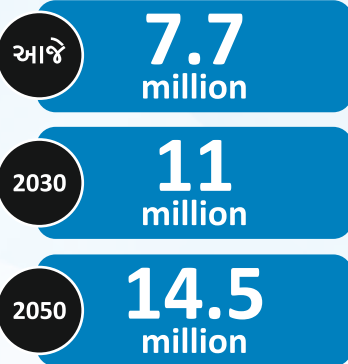


ડાયાબીટીસ રેટિનોપેથી



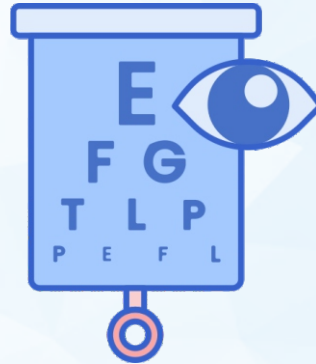
એક વધતી સમસ્યા

ડાયાબીટિક રેટિનોપેથી 20-74 વર્ષની કામકાજ ઉંમરવાળા વયસ્કોમાં આંધળાપણાનું મુખ્ય કારણ છે.



જલદી નથી દેખાતાં લક્ષણ

પરંતુ સમય સાથે, ડાયાબીટિક રેટિનોપેથી વધુ કથળી શકે છે, જેનું પરિણામ છે દષ્ટિ ખોવી અથવા આંધળાપણું



કોને છે જોખમ?

ટાઈપ 1 અને ટાઈપ 2, બંને પ્રકારના ડાયાબીટીસવાળાં જોખમમાં છે



95%

ઓછી દષ્ટિ ખોવાના ખતરામાં

જલદી ખબર પડવી, સમયસર ઈલાજ અને ઉચિત દેખભાળ તથા તપાસથી દષ્ટિ ખોવાના ગંભીર ખતરાને 95% સુધી ઓછા કરી શકાય છે.