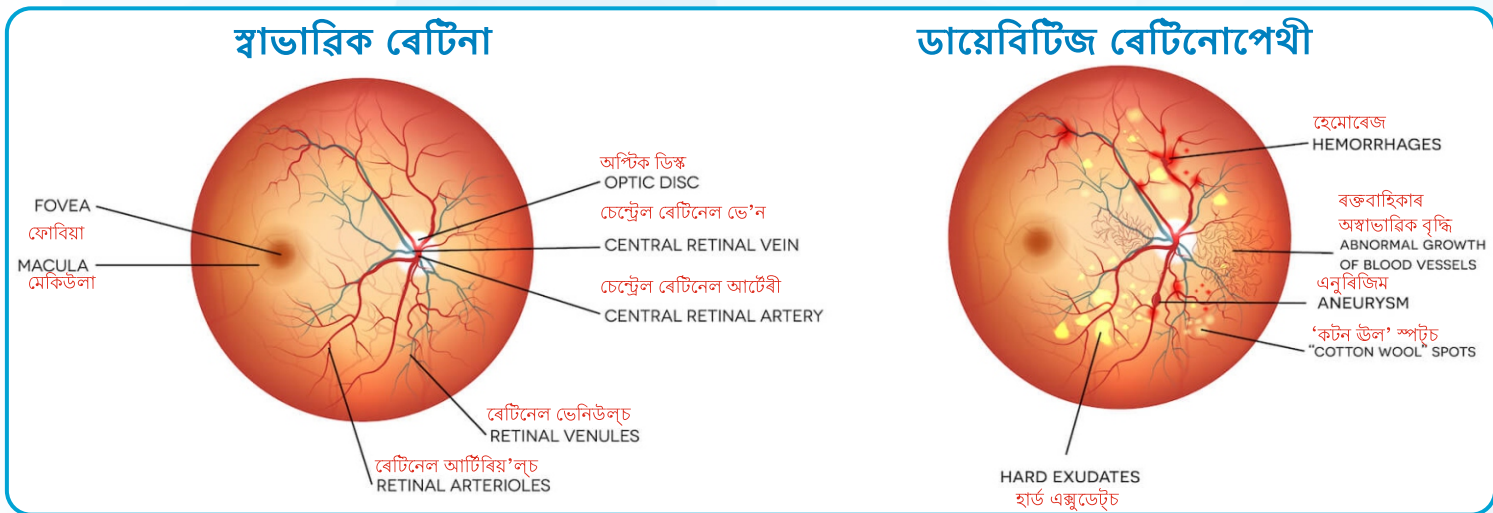


জানি লওঁক কিছুমান সত্যতা

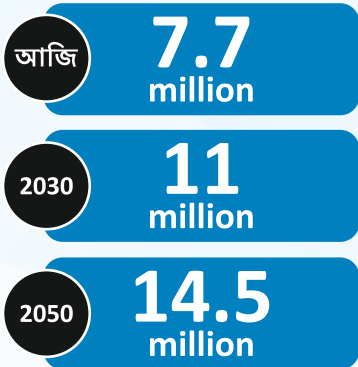
ডায়েবিটিক ৰেটিনোপেথীৰ বিষয়ে

ডায়েবিটিক ৰেটিনোপেথী তেতিয়া হয় যেতিয়া ডায়েবিটিজে ৰেটিনা, অৰ্থাৎ চকুৰ পিছফালৰ পোহৰৰ পৰা সংবেদনশীল টিচ্ছু (কলা) ৰ ভিতৰৰ সৰু বক্তবাহিকাক ক্ষতিগ্ৰস্ত কৰে।



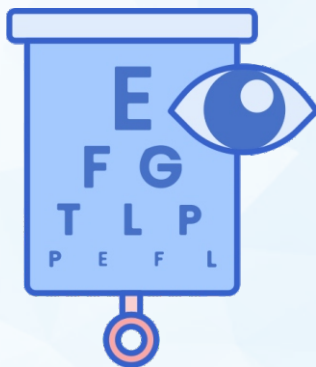
এক বাঢ়ি যোৱা সমস্যা

ডায়েবিটিক ৰেটিনোপেথী 20-74 বছৰৰ কামকাজ কৰি থকা বয়সৰ প্ৰাপ্তবয়স্কৰ ক্ষেত্ৰত অক্ষত্বৰ প্ৰধান কাৰণ



সোনকালে ধৰা নপৰে লক্ষণ

কিন্তু, সময়ৰ লগে লগে, ডায়েবিটিক ৰেটিনোপেথী আৰু শোচনীয় হ'ব পাৰে যাৰ পৰিণাম হৈছে দৃষ্টিশক্তি লোপ পোৱা অথবা অক্ষত্ব



কাৰ থাকে ক্ষতিশংকা?

টাইপ 1 আৰু টাইপ 2, দুই প্ৰকাৰৰ ডায়েবিটিজ থকা সকলৰ ক্ষতিশংকা থাকে



95%

লোপ পোৱা দৃষ্টিশক্তি হেৰুৱাৰ ক্ষতিশংকাত

সোনকালে ধৰা পেলোৱা, সময়মতে চিকিৎসা কৰা, আৰু সঠিক যত্ন লোৱা তথা পৰীক্ষণৰ দ্বাৰা দৃষ্টিশক্তি হেৰুৱাৰ জটিল ক্ষতিশংকা 95 শতাংশ হ্রাস কৰিব পৰা যায়